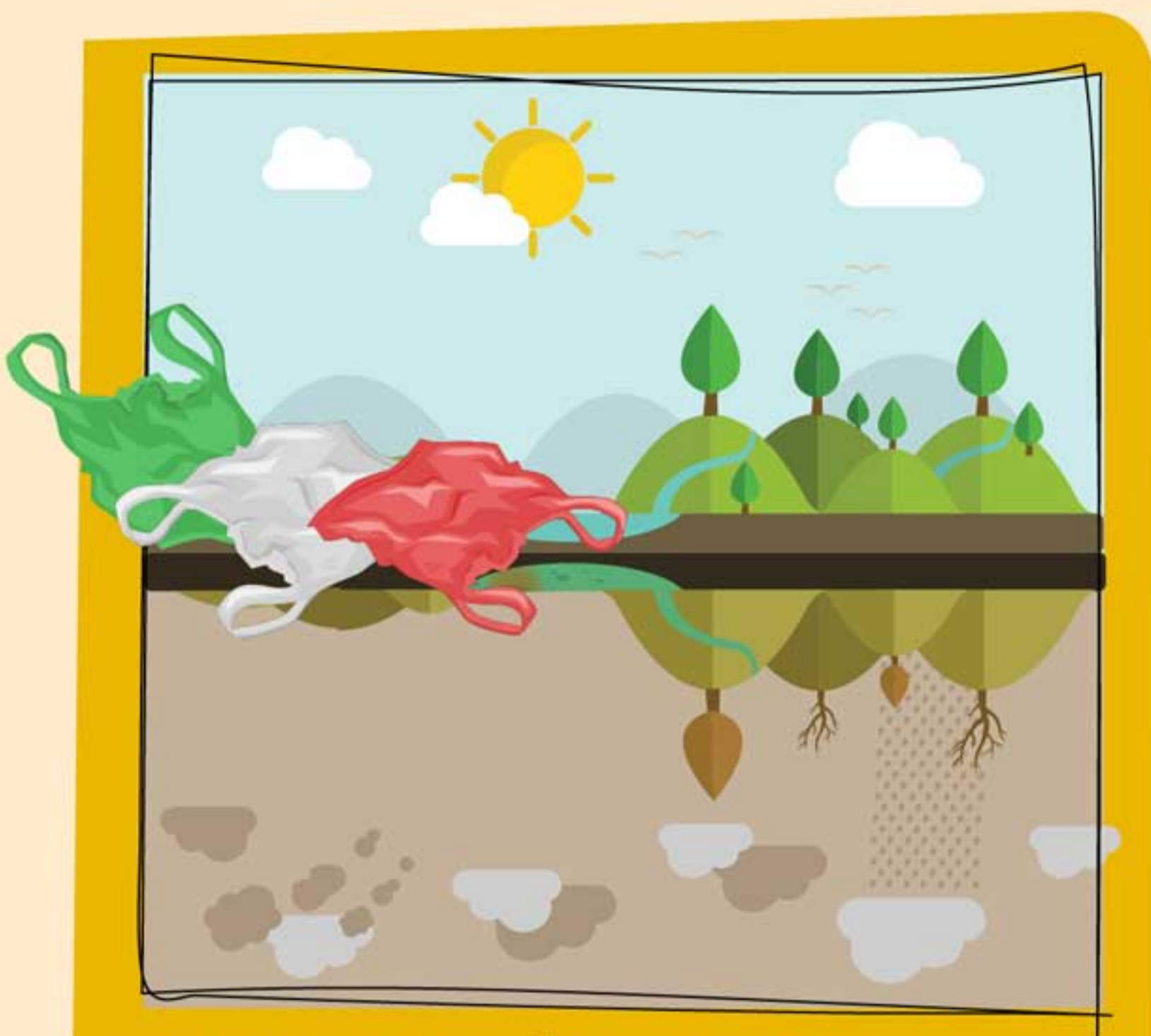


# IMPUESTO A LAS BOLSAS PLÁSTICAS

¿CÓMO FUNCIONARÍA?



## BOLSAS PLÁSTICAS

En su mayoría son usadas solo una vez, tardan por lo menos:

**400 AÑOS EN DEGRADARSE**

y suelen contener aditivos que contaminan el suelo y el agua que los rodea.

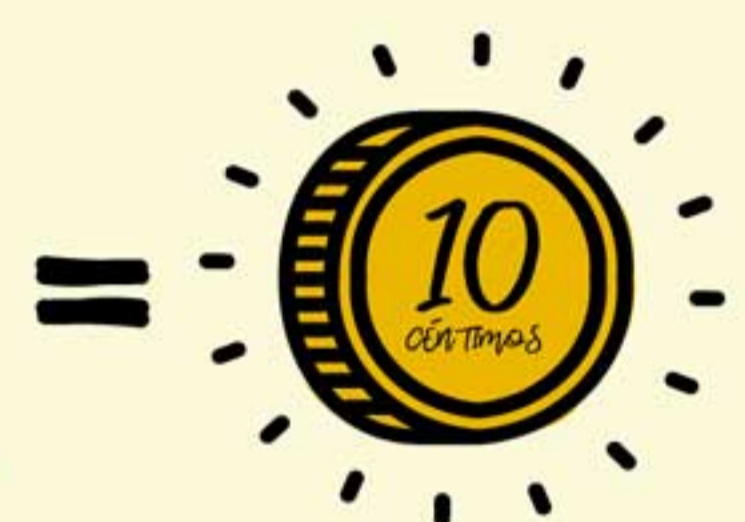


## CIFRAS EN EL PERÚ

Sólo en Lima y Callao se usan alrededor de:

**MIL MILLONES DE BOLSAS AL AÑO**

Luego de ser usadas, estas terminan en botaderos o en zonas frágiles como el mar.



## ¿QUIÉNES PAGARÍAN?

Productores, importadores, centros comerciales, distribuidores y consumidores. Todos ellos pagarían:

**10 CÉNTIMOS POR UNIDAD**

a partir del 2019, y

**20 CÉNTIMOS POR UNIDAD**

a partir del 2021.

## ¿POR QUÉ UN IMPUESTO?

**PARA DISMINUIR SU CONSUMO.**

Cuando las bolsas dejan de ser gratis, los consumidores tratarían de pedir las en menor cantidad o ya no las pedirían.

## ¿CÓMO SE PAGARÍA?

**EL CONSUMIDOR PAGARÍA EL IMPUESTO**

al momento de comprar las bolsas. Las empresas recaudarían el tributo y lo destinarían a la Sunat.

## ¿DÓNDE SE IRÍAN ESOS IMPUESTOS?

**LA SUNAT TRANSFERIRÍA LO RECAUDADO AL FONDO NACIONAL DEL AMBIENTE**

para financiar campañas educativas y de sensibilización. Además, financiaría centros de investigación que contribuyen con el cuidado del ambiente.

## ¿EN QUÉ LUGARES HA FUNCIONADO?

**INGLATERRA, IRLANDA, CHICAGO (EEUU) Y COLOMBIA** demuestran que estos impuestos pueden ser muy efectivos para modificar las preferencias del consumidor.

#menosplasticomásvida