

FORMALES + POR LA PESCA

CONOCE TODO SOBRE EL
PROTOCOLO TÉCNICO
HABILITACIÓN SANITARIA
PARA EMBARCACIONES
ARTESANALES

Con este protocolo le garantizas a
tus clientes que tu **pesca** ha sido
capturada con todas las **medidas
de higiene y salubridad.**
¡Entérate aquí cómo obtenerlo!



Este material es elaborado en el marco del proyecto Por la Pesca



¿Qué es?

El protocolo técnico de habilitación sanitaria para embarcaciones artesanales de pesca y/o moluscos bivalvos es un documento habilitante otorgado por:



Es entregado a **embarcaciones pesqueras** artesanales que **aprueban un auditoría** sanitaria donde se verifica:

- La documentación de tu embarcación pesquera.
- Las instalaciones y operatividad de tu embarcación.

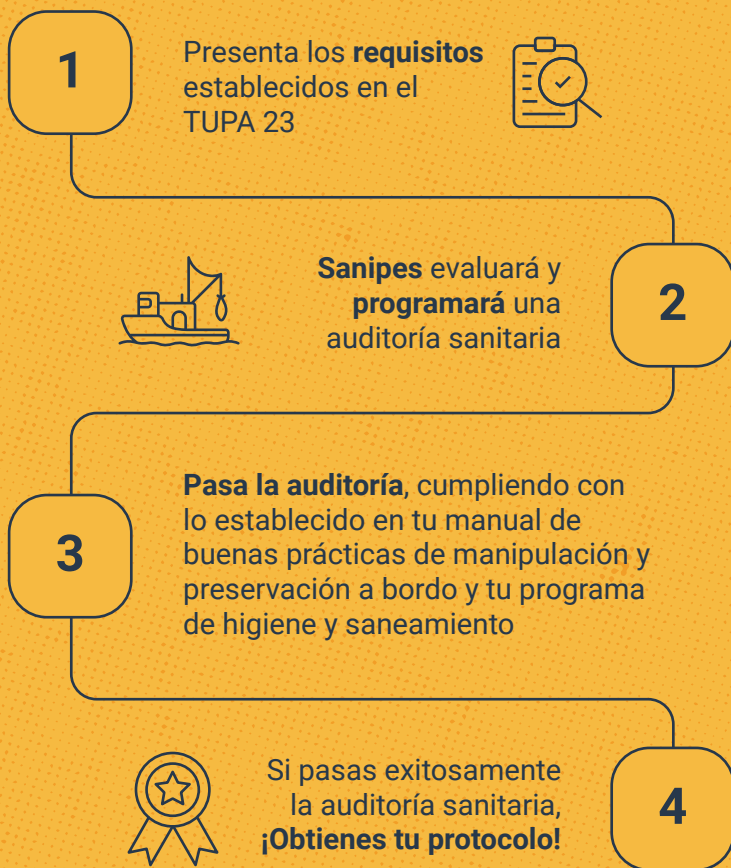
¿Por qué es importante?

- ✓ Porque así nos aseguramos de proteger la salud de las personas.
- ✓ Porque es una garantía de que sigues buenas prácticas de higiene y salubridad.
- ✓ Porque te ayuda a mejorar la calidad de tu pesca.
- ✓ Porque cumples con la normativa sanitaria.
- ✓ Porque te permite acceder a nuevos clientes, como plantas procesadoras que exportan la pesca.



¿Cómo lo puedes obtener?

Si tienes una embarcación artesanal de pesca o moluscos bivalvos debes seguir el siguiente proceso:



El trámite es completamente gratuito.

¿Cuáles son los requisitos para obtener tu protocolo?

Según el TUPA 23, debes presentar los siguientes documentos:

- Solicitud dirigida a la Dirección de Habilitaciones y Certificaciones Pesqueras y Acuícolas del Organismo Nacional de Sanidad Pesquera, Sanipes.
- Programa de higiene y saneamiento (PHS).
- Manual de buenas prácticas de manipulación y preservación a bordo.

Estos dos últimos documentos contienen recomendaciones importantes sobre la correcta manipulación y/o disposición de:

- ✓ El agua
- ✓ La pesca
- ✓ Sustancias tóxicas
- ✓ Los residuos, etc.

En la SPDA te brindamos asesoría técnica para elaborar estos documentos.



¿Aún tienes dudas?

Conversa con la SPDA

Resuelve tus consultas y recibe asesoría gratuita.



¡Escríbenos! **914 424 735**